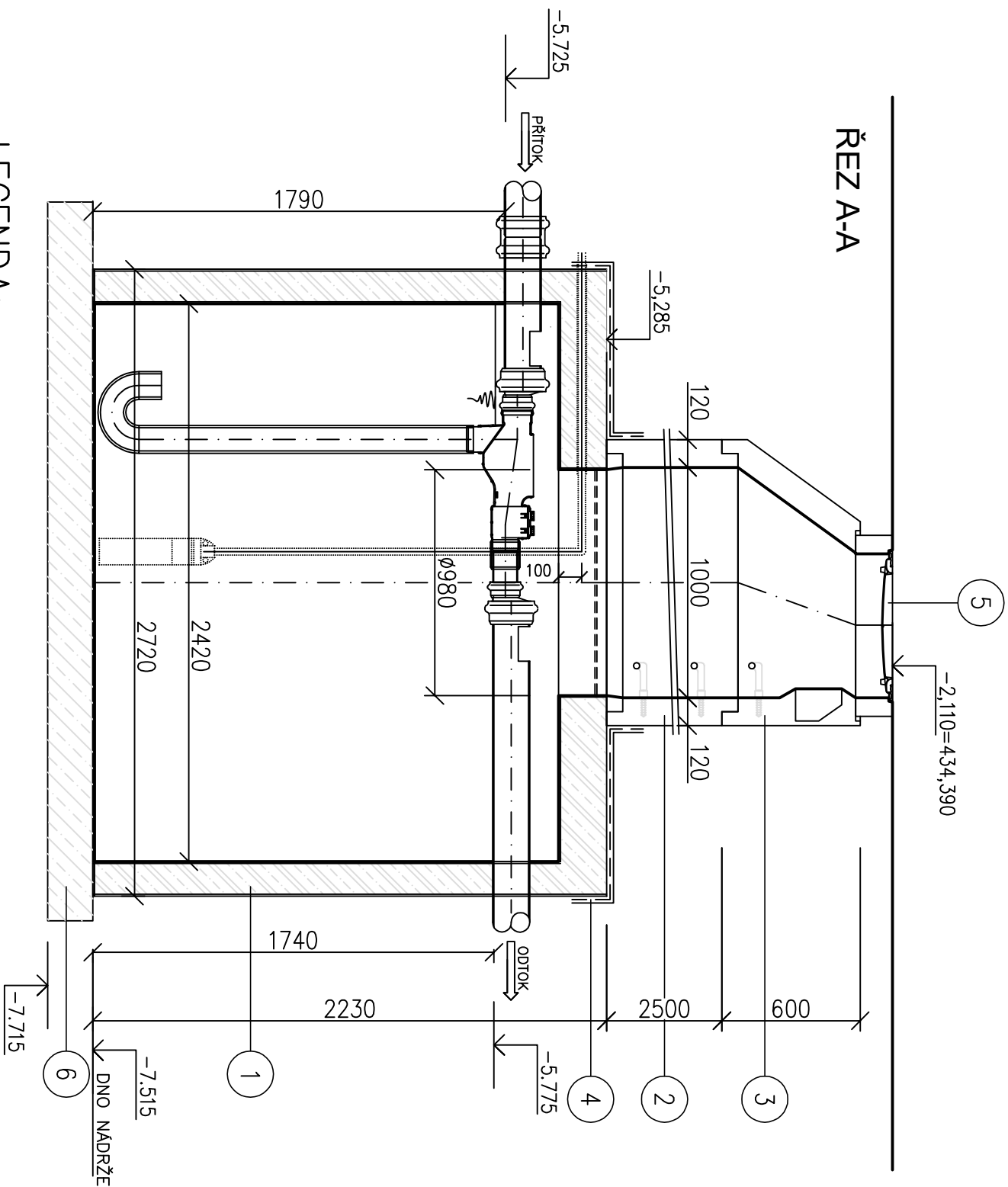


# NÁDRŽ NA DEŠŤOVOU VODU

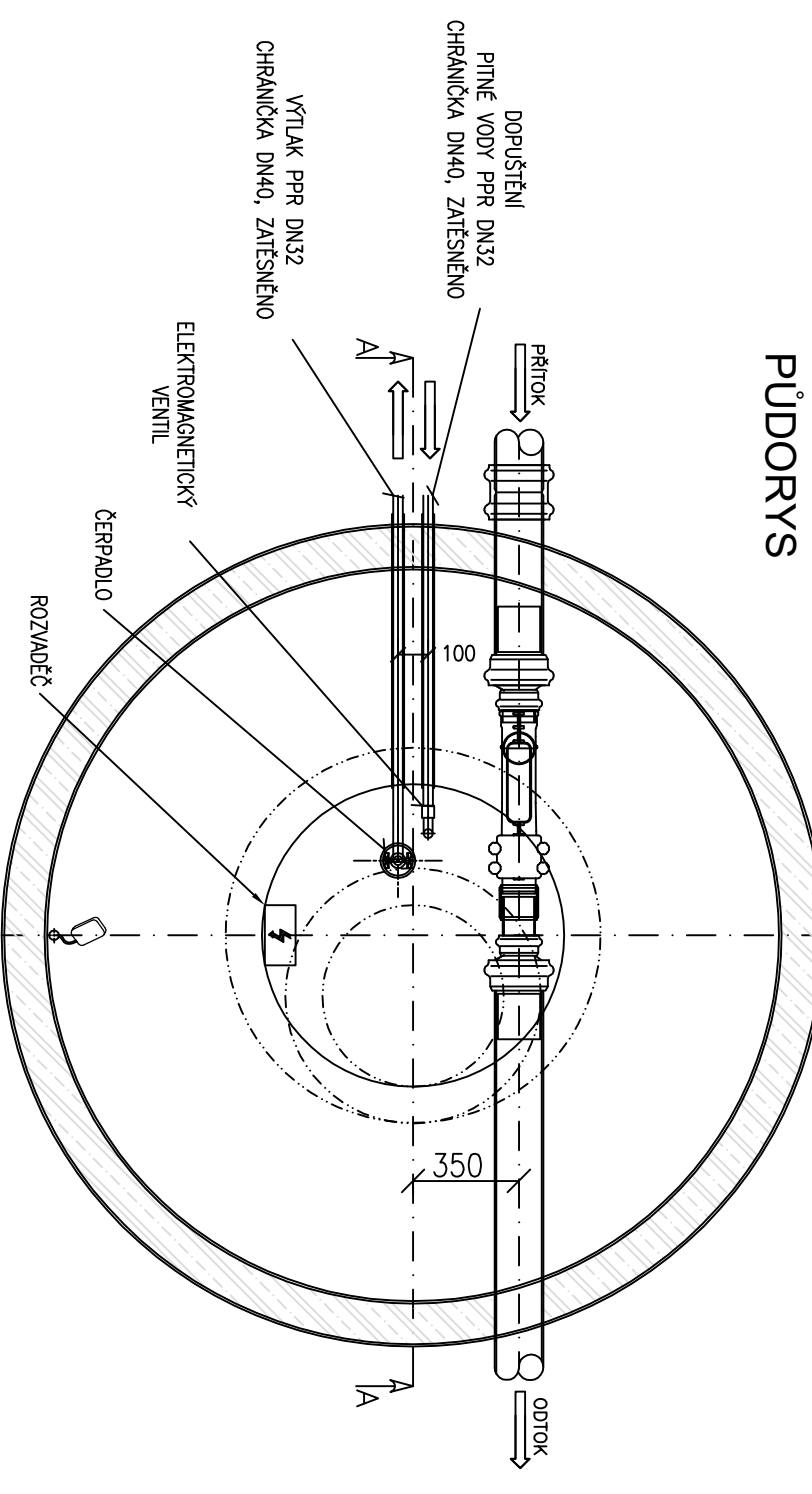


LEGENDA:


- 1 DVOUPLAŠŤOVÁ NÁDRŽ TVOŘENÁ PLASTOVÝM SKELETEM VKLADANÝM DO VÝKOPU PLASTOVÝ SKELET SLOUŽÍ JAKO ZTRACENÉ BEDNĚNÍ PRO DOBETONOVÁNÍ NA STAVBĚ VELIKOST NÁDRŽE: 8,0 M<sup>3</sup>  
REF. PŘÍKLAD: AS REMA KOMBI 8 EO/PB (ASIO)
- 2 PREFABRIKOVANÁ ŽB SKRUŽ, VNITŘNÍ PRŮMĚR 1000 MM, VÝŠKA 2500 MM  
TLOUŠŤKA STĚNY 120 MM, VČETNĚ LITINOVÉHO STUPADLA
- 3 PREFABRIKOVANÁ ŽB PŘECHODOVÁ SKRUŽ KÓNIKÁ PRO OSAZENÍ POKLOPU, VNITŘNÍ PRŮMĚR 625/1000 MM,  
VÝŠKA 580 MM, TLOUŠŤKA STĚNY 120 MM, VČETNĚ LITINOVÝCH STUPADEL
- 4 IZOLACE STROPU PROTI ZEMNÍ VLHKOSTI IPA 400H PE
- 5 POKLOP D400 LITINOVÝ, VODOPLYNOTĚSNÝ, BEZ ODVĚTRÁNÍ  
VNITŘNÍ PRŮMĚR 610 MM, VNĚJŠÍ PRŮMĚR 785 MM, VÝŠKA 160 MM
- 6 BETONOVÁ ZÁKLADOVÁ DESKA O ROZMĚRECH CCA 2500x4270 MM  
TLOUŠŤKA DESKY 150 MM  
ROVNOST ZÁKLADOVÉ DESKY MUSÍ BÝT V TOLERANCI ±5 MM !!!

# POZNÁMKA

## PŘESNÝ POSTUP INSTALACE DLE MANUÁLU VYBRANÉHO VÝROBCE NÁDRŽE



stupeň dokumentace:	<b>DOKUMENTACE PRO STAVEBNÍ POVOLENÍ A PROVEDENÍ STAVBY</b>
část dokumentace:	<b>D.1 DOKUMENTACE STAVEBNÍHO NEBO INŽENÝRSKÉHO OBJEKTU</b>
<b>D.1.4</b>	<b>TECHNIKA PROSTŘEDÍ STAVEB</b>
<b>D.1.4.1</b>	<b>VODOVOD, KANALIZACE</b>

<div></div>				
hlavní architekt atelieru :		hlavní inženýr projektu :	zodpovědný projektant :	projektant :
Ing. arch. Pavel LEJSEK		Ing. Martin LIŠKA	Ing. Jan ČESAL	Ing. Jan ČESAL
stavěbník : Město Horažďovice, Mírové náměstí č.p.1, 341 01 Horažďovice				
místo stavby : pozemek č. 1153/9, 1153/4, 2706/4, 2660/7, 2660/25, 2660/26, 2660/27, 2660/33 a st. 1067 v k. ú. Horažďovice				
název díce:				
DOMOV PRO SENIORY HORAŽĎOVICE				
výkres :				
mřížko :		č. výkresu :		
1:25		D.1.4.1.32		